

**Выписка № 8254 от 02.02.2009  
из реестра муниципального имущества  
г. Новосибирска**



№ п/п	Реестровый номер	Адрес	Описание объекта	Площадь, кв.м	Литер	Номера на поэтажном плане	Основание для включения в реестр муниципального имущества
1	2	3	4	5	6	7	8
Октябрьский район г. Новосибирска							
1	07-007249-0-0001	ул. Никитина, 144	Нежилое помещение	145*	IV	подвал: (1-11)	Постановление Верховного Совета РФ от 27.12.1991 № 3020-1 пр.3

\* Основание указания площади: Кадастровый паспорт НФ ФГУП "Ростехинвентаризация - Федеральное БТИ" от 21.01.2009 №б/н по состоянию на 18.05.2004

Председатель комитета по формированию муниципальной собственности мэрии города Новосибирска



/Е. В. Моисеев/

## КАДАСТРОВЫЙ ПАСПОРТ помещения

Лист № 1, всего листов 2

Дата 21 января 2009

Кадастровый номер \_\_\_\_\_

Инвентарный номер (ранее присвоенный учетный номер) 50:401:379:007069640:0001:20004

### 1. Описание объекта недвижимого имущества

1.1. Кадастровый номер здания (сооружения), в котором расположено помещение  
--

1.2. Этаж (этажи), на котором расположено помещение 1 (Подземный этаж)

1.3. Общая площадь помещения 145,0 кв.м.

### 1.4. Адрес (местоположение):

Субъект Российской Федерации	Новосибирская обл.	
Район	--	
Муниципальное образование	тип	городской округ
	наименование	город Новосибирск
Населенный пункт	тип	--
	наименование	--
Улица (проспект, переулок и т.д.)	тип	улица
	наименование	Никитина
Номер дома	144	
Номер корпуса	--	
Номер строения	--	
Литера	IV	
Номер помещения (квартиры)	--	
Иное описание местоположения	--	

1.5. Назначение помещения нежилое

(жилое, нежилое)

1.6. Вид жилого помещения в многоквартирном доме --

(комната, квартира)

1.7. Кадастровый номер квартиры, в которой расположена комната  
--

1.8. Номер помещения на поэтажном плане 1-11

1.9. Предыдущие кадастровые (условные) номера объекта недвижимого имущества:  
--

1.10. Примечание: Сведения об ограничениях (обременениях) зарегистрированных на 1 января 1999 г.: отсутствуют

1.11. Новосибирский филиал ФГУП «Ростехинвентаризация - Федеральное БТИ»

Свидетельство об аккредитации от 27.10.2007 № 000406

(наименование органа или организации)

Начальник отдела \_\_\_\_\_

(подпись)

С.А. Кузнецов

(инициалы, фамилия)



# КАДАСТРОВЫЙ ПАСПОРТ помещения

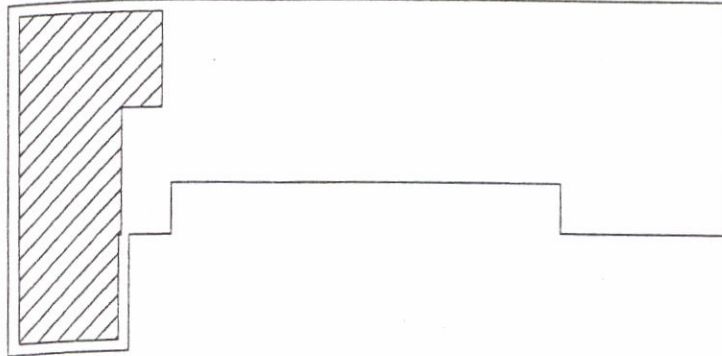
Лист № 2, всего листов 2

Кадастровый номер \_\_\_\_\_

Инвентарный номер (ранее присвоенный учетный номер) 50:401:379:007069640:0001:20004

## 2. План расположения помещения на этаже

План подвала



Масштаб 1: 500

Начальник отдела \_\_\_\_\_

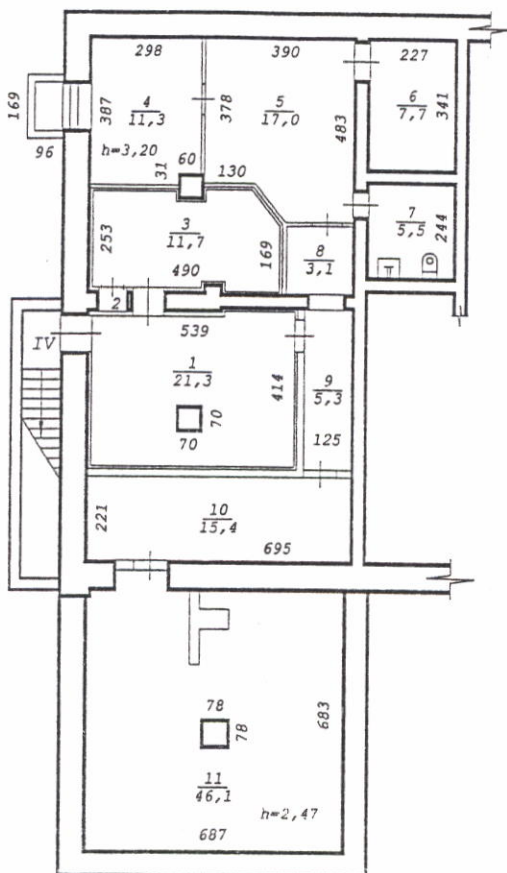
М.П. \_\_\_\_\_

Копировал
Захарова Л.И. _____ Подпись _____ (ФИО исполнителя)
Дата <u>14/01/2009</u>

И.Ю. Дементьев  
(инициалы, фамилия)



# Фрагмент плана подвала



Составлен по состоянию

на "18" мая 2004 года

Новосибирский филиал  
ФГУП "Ростехинвентаризация - Федеральное БТИ"

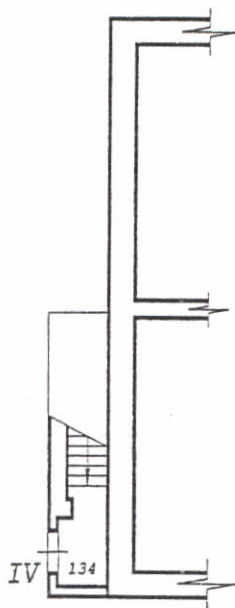
Лист № /	Позэтажный план на строение лит. <u>IV</u>		M1:200
	ул. <u>Никитина</u> № <u>144</u>		
	г.Новосибирск		
Дата	Исполнитель	Ф.И.О.	
18/05/04	Инженер	Ботвинко В. В.	
	Вед. спец.	Извекова Л. А.	
	Нач. отдела	Гребнева Е. Т.	

Копировал

Захарова Л.И. Подпись *Л.И. Захарова*  
(ФИО исполнителя)

Дата 14/01/2009

# Фрагмент плана 1 этажа



Составлен по состоянию

на "18" мая 2004 года

Новосибирский филиал  
ФГУП "Ростехинвентаризация - Федеральное БТИ"

Лист № 2	Позтажный план на строение лит. <u>IV</u> ул. <u>Никитина</u> № <u>144</u> г.Новосибирск		M1:200
Дата	Исполнитель	Ф.И.О.	
18/05/04	Инженер	Ботвинко В.В.	
	Вед. спец.	Извекова Л.А.	
	Нач. отдела	Гребнева Е.Т.	

Копировал

Захарова Л.И. Подпись *Л*  
(ФИО исполнителя)

Дата 14/01/2009



## Экспликация

к поэтажному плану здания (строения), расположенного в г. Новосибирске

по улице (переулку) Никитина дом № 144

Дата записи и литер по плану	Этаж	Номер по плану	Назначение частей помещения	Формула подсчета площади по внутреннему обмеру	Площадь по внутр. обмеру в кв. м						Итого по этажу строения	Самовольно возвед. или перестроен.	Высота помещений по внутреннему обмеру	
					торговая									
					Площадь нежилых помещений	в т.ч. полезная	Площадь нежилых помещений	в т.ч. полезная	Площадь нежилых помещений	в т.ч. полезная				
1	2	3	4	5	6	7	8	9	10	11	12	13	14	
IV 19.05.2004	Подвал	1	Офисное помещение	$5,39 \times 4,14 - (5,39 - 1,88) \times 0,14 - 0,70 \times 0,70$	21,3	21,3								3,20
		2	Шкаф	$0,63 \times 0,72$	0,5	0,5								
		3	Кабинет	$4,90 \times 1,69 - 0,17 \times 0,64 - (4,90 - 1,35) \times (0,29 - 0,17) + (4,90 + 4,21) / 2 \times (2,64 - 1,69) - 0,32 \times 0,80 - 2,22 \times (0,32 - 0,27)$	11,7	11,7								
		4	Подсобное помещение	$2,98 \times 3,87 - 0,60 \times 0,31$	11,3	11,3								
		5	Комната отдыха	$3,90 \times 3,78 + (3,90 - 1,30 + 1,76) / 2 \times (4,83 - 3,78)$	17,0	17,0								
		6	Подсобное помещение	$2,27 \times 3,41$	7,7	7,7								
		7	Сан.узел	$2,27 \times 2,44$	5,5	5,5								
		8	Коридор	$1,76 \times 1,78$	3,1	3,1								
		9	Коридор	$4,22 \times 1,25$	5,3	5,3								
		10	Склад	$6,95 \times 2,21$	15,4	15,4								
				11	Подсобное помещение	$6,87 \times 6,83 + (2,81 - 0,12 - 0,66 - 0,61) \times 0,54 - 0,26 \times 1,94 - 0,79 \times 0,52 - 0,78 \times 0,78 - 0,12 \times 0,18$	46,1	46,1						
		Итого по литеру IV			145,0	145,0						145,0		

Примечание: Надписание наименования пустых граф производится при заполнении экспликации по назначению помещения